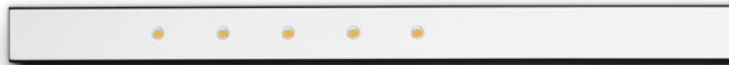


LENS LINE





Specification / Parametry techniczne

Efficient LED module in combination with the lens and reflector (diameter less than 14 mm) offers a wide range of directing the light.

LENS LINE collection is based on **a modular system of lenses** grouped in 5 LEDs. The basic 5-LED lighting module (BV) offers a luminous flux of 600lm at 5W, while the EV 5-LED module with a total power of 10W gives 1060lm. It is possible to replace the LED module.

Wydajny moduł LED w połączeniu z soczewką i odbłyśnikiem (średnica niespełna 14mm) oferuje szeroką możliwość kierunkowania światła.

Kolekcja LENS LINE oparta jest o **modułowy układ soczewek** zgrupowanych po 5 diod. Moduł oświetleniowy 5 diod wersji basic (BV) oferuje strumień świetlny 600lm przy mocy 5W. Moduł 5 diod wersji EV o łącznej mocy 10W daje 1060lm. Istnieje możliwość wymiany modułu LED.

beam angle / kąt świecenia

dimming / ściemnianie

lifetime / żywotność

colour temperature / temperatura barwowa

Colour Rendering Index / Wskaźnik Odwzorowania Barw

luminous flux / strumień świetlny

power supply / zasilanie

luminous efficacy of 1 LED diode / skuteczność świetlna 1 diody

power of 1 LED diode / moc 1 diody

BV (basic version)

standard: 25° | 60°

on request: 40° | 80°

standard: Phase-Control

optional: DALI | switchDIM

>60 000h

3000K | 4000K

>90

600lm-3250lm*

350mA

ww: 120lm/W | nw: 130lm/W

1W

EV (evolution version)

standard: 25° | 60°

on request: 40° | 80°

optional: DALI | switchDIM

>60 000h

3000K | 4000K

>90

1060lm-5800lm*

700mA

ww: 106lm/W | nw: 116lm/W

2W

* The power and luminous flux depending on the chosen length of the luminaire and color temperature / Moc i strumień świetlny zależny od wybranej długości oprawy oraz temperatury barwowej

Luminosity / Świecenie

LENS LINE lamps give **the opportunity to choose the angle of illumination**. Narrow beam angles allow for creative accentuation of space with light. Angles of 60° and 80° are a good solution for general lighting. The lenses have a white reflector and are made of **PC with a permeability of > 90%**. LENS LINE collection allows traditional or wireless regulation of light with the use of modern **Bluetooth®** technology. More information at www.aquaform.pl

Lampy LENS LINE dają **możliwość wyboru kąta świecenia**. Wąskie kąty pozwalają na kreatywne akcentowanie przestrzeni światłem. Kąty 60° i 80° to rozwiązania dobre do oświetlenia ogólnego. Soczewki w standardzie mają biały odbłyśnik i wykonane są z **PC o przepuszczalności >90%**. Kolekcja LENS LINE umożliwi tradycyjne lub bezprzewodowe regulowanie światła: z wykorzystaniem nowoczesnej technologii **Bluetooth®**. Więcej informacji www.aquaform.pl

Application / Zastosowanie

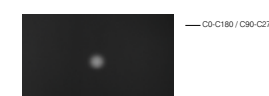
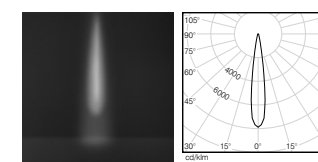
LENS LINE is a new perspective on ambient lighting.

These are the first Aquaform linear luminaires giving a choice between **4 light beam angles**. Directional optics allowed us to **minimize glare**, so the luminaire will comfortably and efficiently illuminate tables, desks, hallways or paintings. No visible screws and coated surface of the body emphasize its modern design. LENS LINE is suitable for **residential interiors, galleries and offices**.

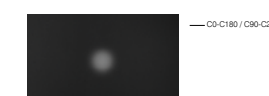
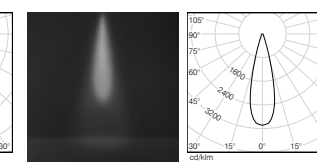
LENS LINE to nowe spojrzenie na światło użytkowe.

Są to pierwsze oprawy liniowe Aquaform dające wybór pomiędzy **4 kątami świecenia**. Kierunkowa optyka pozwoliła na **zminimalizowanie efektu olśnienia**, dzięki czemu oprawa komfortowo i efektywnie oświetli stoły, biurka, korytarze czy obrazy. Brak widocznych śrubek oraz lakierowana powierzchnia korpusu podkreślają nowoczesny design. LENS LINE pasuje do **wnętrz mieszkalnych, galerii i biur**.

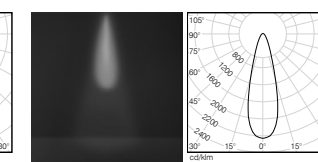
25°



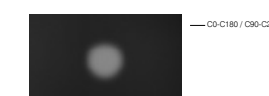
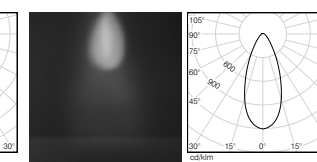
40°



60°



80°



* An illustrative view of photometric curves of different angles of light from one lens / Poglądowy widok krzywych fotometrycznych różnych kątów świecenia z jednej soczewki

surface / natynkowy

wall / kinkiet

suspended / zwieszany *

recessed / wpuszczany

43cm CRI>90 25° | 60°



3000K BV 600lm 5W EV 1060lm 10W

www.aquaform.pl/LL0014

www.aquaform.pl/LL0012

www.aquaform.pl/LL0013

53cm CRI>90 25° | 60°



3000K BV 600lm 5W EV 1060lm 10W

68cm CRI>90 25° | 60°



3000K BV 1200lm 10W EV 2120lm 20W

www.aquaform.pl/LL0012

76cm section CRI>90 25° | 60°



3000K BV 1200lm 10W EV 2120lm 20W

www.aquaform.pl/LL0612

93cm CRI>90 25° | 60°

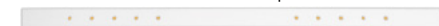


3000K BV 1800lm 15W EV 3180lm 30W

www.aquaform.pl/LL0012

www.aquaform.pl/LL0015

96cm section CRI>90 25° | 60°



3000K BV 1200lm 10W EV 2120lm 20W

www.aquaform.pl/LL0614

www.aquaform.pl/LL0615

www.aquaform.pl/LL0613

109cm section CRI>90 25° | 60°



3000K BV 1800lm 15W EV 3180lm 30W

www.aquaform.pl/LL0612

118cm CRI>90 25° | 60°

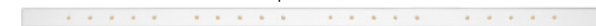


3000K BV 2400lm 20W EV 4240lm 40W

www.aquaform.pl/LL0012

www.aquaform.pl/LL0015

142cm section CRI>90 25° | 60°



3000K BV 2400lm 20W EV 4240lm 40W

www.aquaform.pl/LL0612

143cm CRI>90 25° | 60°



3000K BV 3000lm 25W EV 5300lm 50W

www.aquaform.pl/LL0012

www.aquaform.pl/LL0015

149cm section CRI>90 25° | 60°



3000K BV 1800lm 15W EV 3180lm 30W

www.aquaform.pl/LL0614

www.aquaform.pl/LL0615

www.aquaform.pl/LL0613

202cm section CRI>90 25° | 60°



3000K BV 2400lm 20W EV 4240lm 40W

www.aquaform.pl/LL0614

www.aquaform.pl/LL0615


www.aquaform.pl/LL0613

Beam angles of 40° or 80° available on request. More details at www.aquaformlighting.com
Na zamówienie dostępne kąty świecenia 40° lub 80°. Więcej szczegółów www.aquaform.pl

Available colour temperature of 4000K (NW). Specifications: www.aquaformlighting.com
Dostępna temperatura barwowa 4000K (NW). Dane techniczne: www.aquaform.pl

*In suspended luminaires the standard cable is transparent
W wersji zwieszanej w standardzie kabel jest transparentny





LENS LINE

check out www.aquaformlighting.com
sprawdź www.aquaform.pl

AQUAFORM Inc. sp. z o.o.

Czernichów 465, 32-070 Czernichów, Poland
T: + 48 12 270 21 22

E: biuro@aquaform.pl
E: office@aquaformlighting.com

www.aquaform.pl
www.aquaformlighting.com

Aquaform takes no responsibility for any possible misprints.
All photos, icons and images are copyright protected. All dimensions and technical data in catalogues are provided for guidance purposes only. Aquaform reserves the right to modify materials, dimensions and other technical parameters of the products without notice. Information in catalogue shall not constitute an offer, also within the meaning of art. 66 § 1 of Polish Civil Code.
Technical information contained within Aquaform's website, data sheets or mounting instructions shall prevail over the information contained in catalogues.

© 2016 AQUAFORM Inc. sp. z o.o. all rights reserved.

Aquaform nie ponosi odpowiedzialności za możliwe błędy w druku.
Zdjęcia są chronione prawnie. Podane w katalogach wymiary oraz informacje techniczne mają jedynie charakter informacyjny. Aquaform zastrzega sobie prawo do zmiany materiałów i parametrów technicznych bez wcześniejszego powiadomienia. Informacje zawarte w katalogu nie stanowią oferty handlowej, w tym w rozumieniu art. 66 § 1 Kodeksu Cywilnego.
Informacje techniczne zawarte na stronie www, w kartach katalogowych oraz w instrukcjach montażu mają pierwszeństwo przed informacjami z katalogów.

© 2016 AQUAFORM Inc. sp. z o.o. wszelkie prawa zastrzeżone.